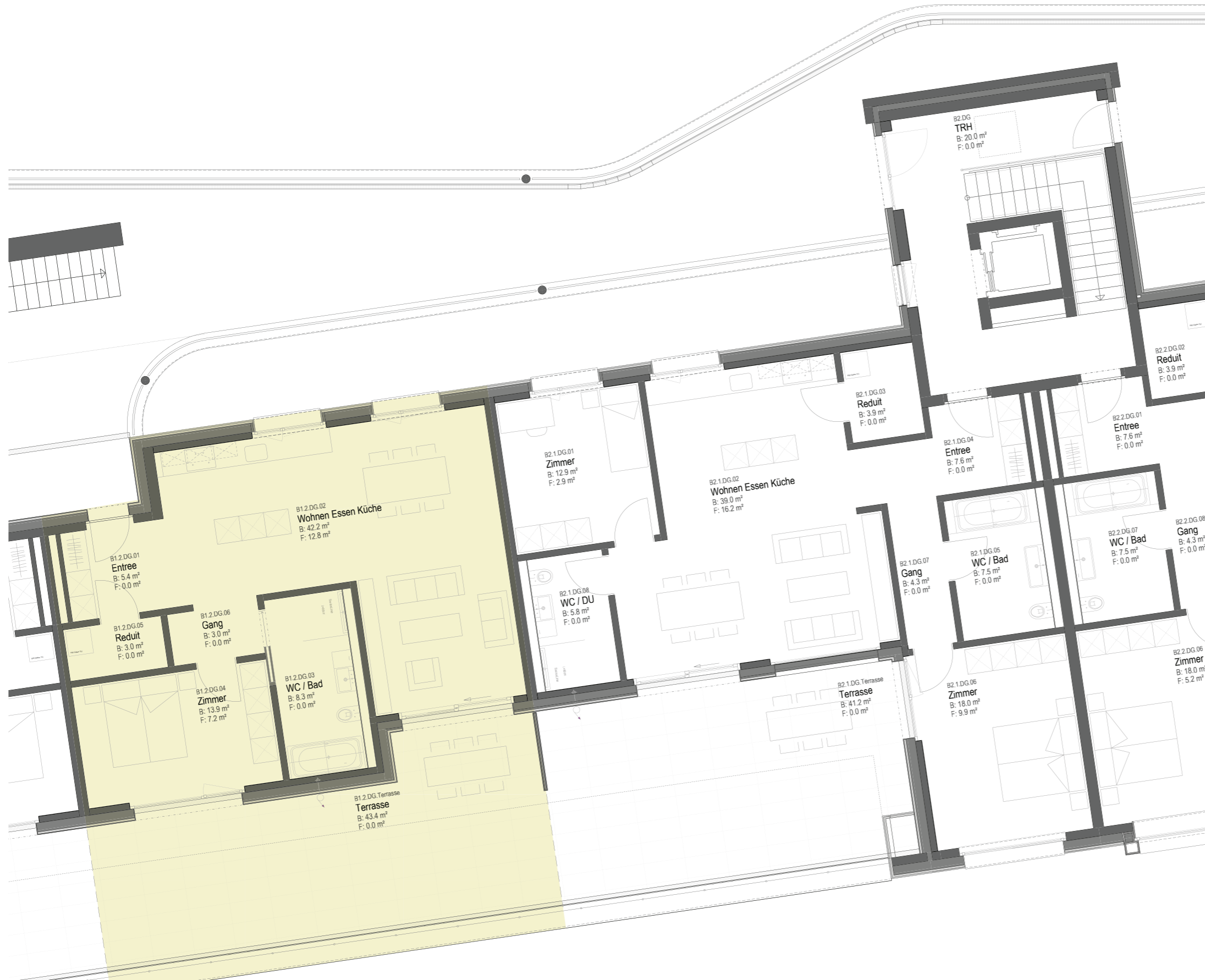


Wohnen «Im Dorf» Schenkon

WOHNUNGSGRUNDRISS

Lage	Whg-Nr.	Whg-Typ
DG	B 1.2	2½ Zi-Whg

Wohnfläche	Loggiafläche	Terrassenfläche
75.8 m ²	—	43.4 m ²



* Geringfügige Abweichungen von den hier beschrifteten Flächen gegenüber dem fertigen Bauwerk bleiben vorbehalten.