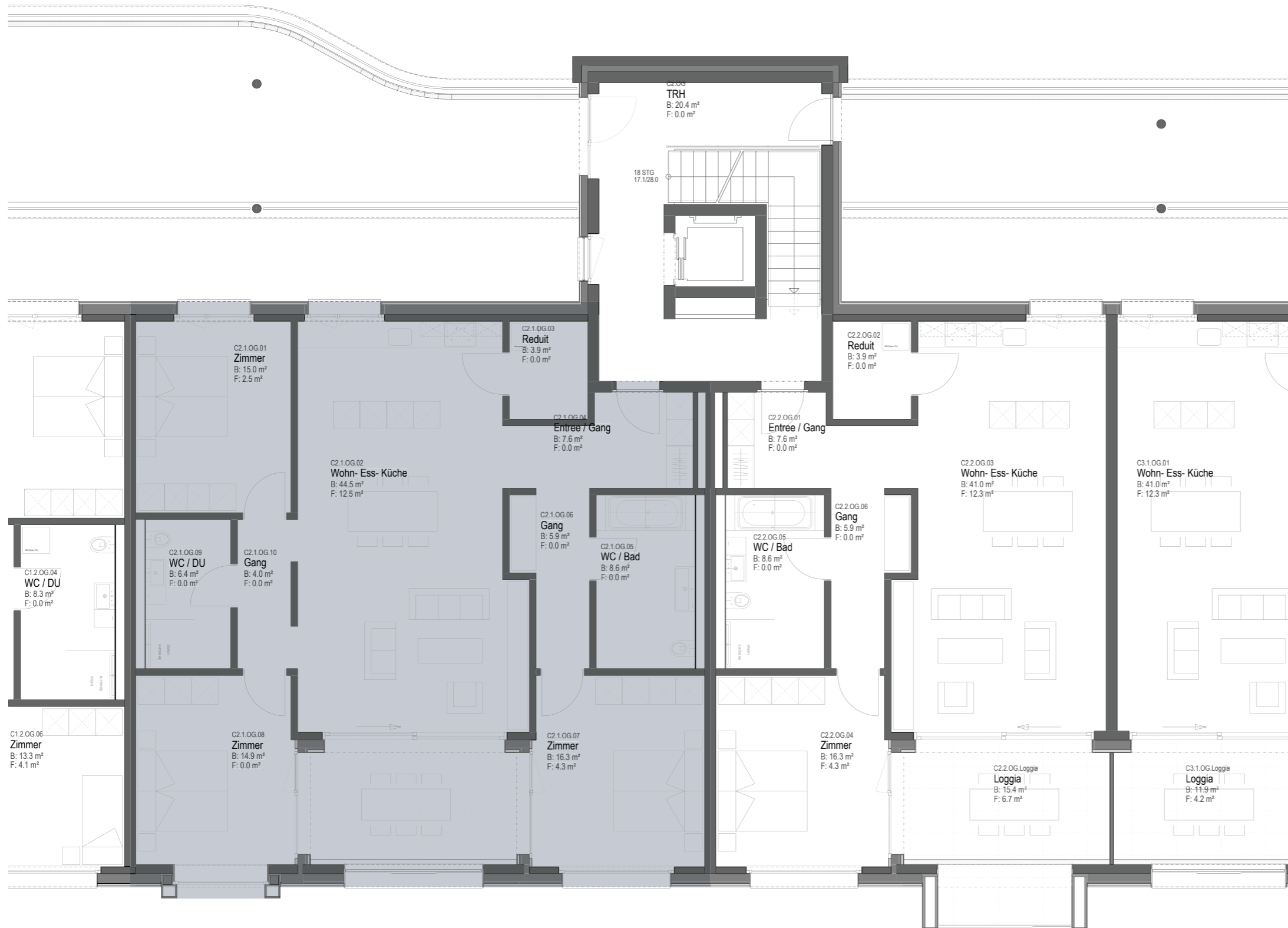


# Wohnen «Im Dorf» Schenkon

## WOHNUNGSGRUNDRISS

Lage	Whg-Nr.	Whg-Typ
1. OG	C 2.1	4½ Zi-Whg

Wohnfläche	Loggiafläche	Terrassenfläche
127.1 m <sup>2</sup>	11.9 m <sup>2</sup>	—



\* Geringfügige Abweichungen von den hier beschrifteten Flächen gegenüber dem fertigen Bauwerk bleiben vorbehalten.