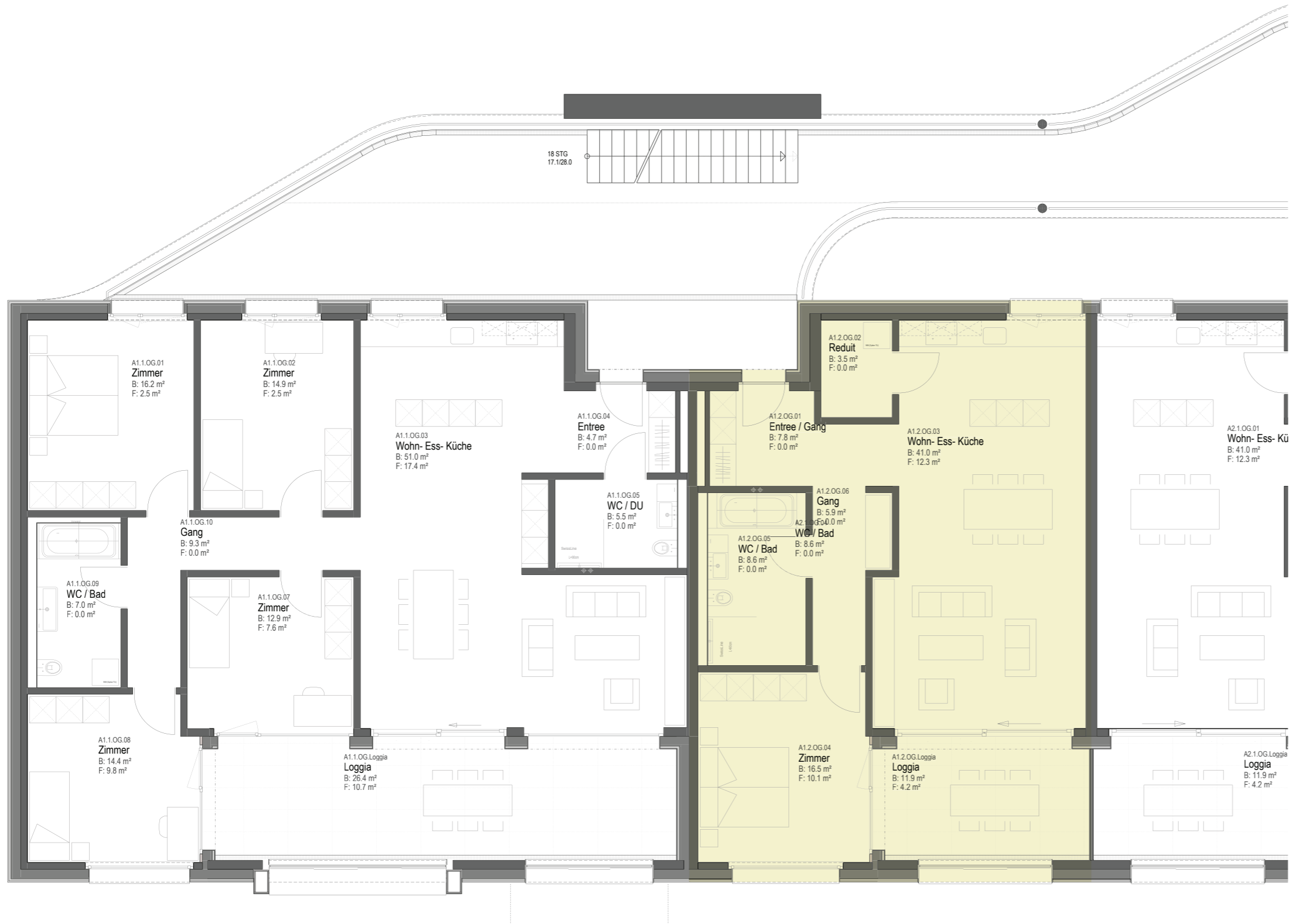


Wohnen «Im Dorf» Schenkon

WOHNUNGSGRUNDRISSSE

Lage	Whg-Nr.	Whg-Typ
1. OG	A 1.2	2½ Zi-Whg

Wohnfläche	Loggiafläche	Terrassenfläche
83.5 m ²	11.9 m ²	—



* Geringfügige Abweichungen von den hier beschrifteten Flächen gegenüber dem fertigen Bauwerk bleiben vorbehalten.