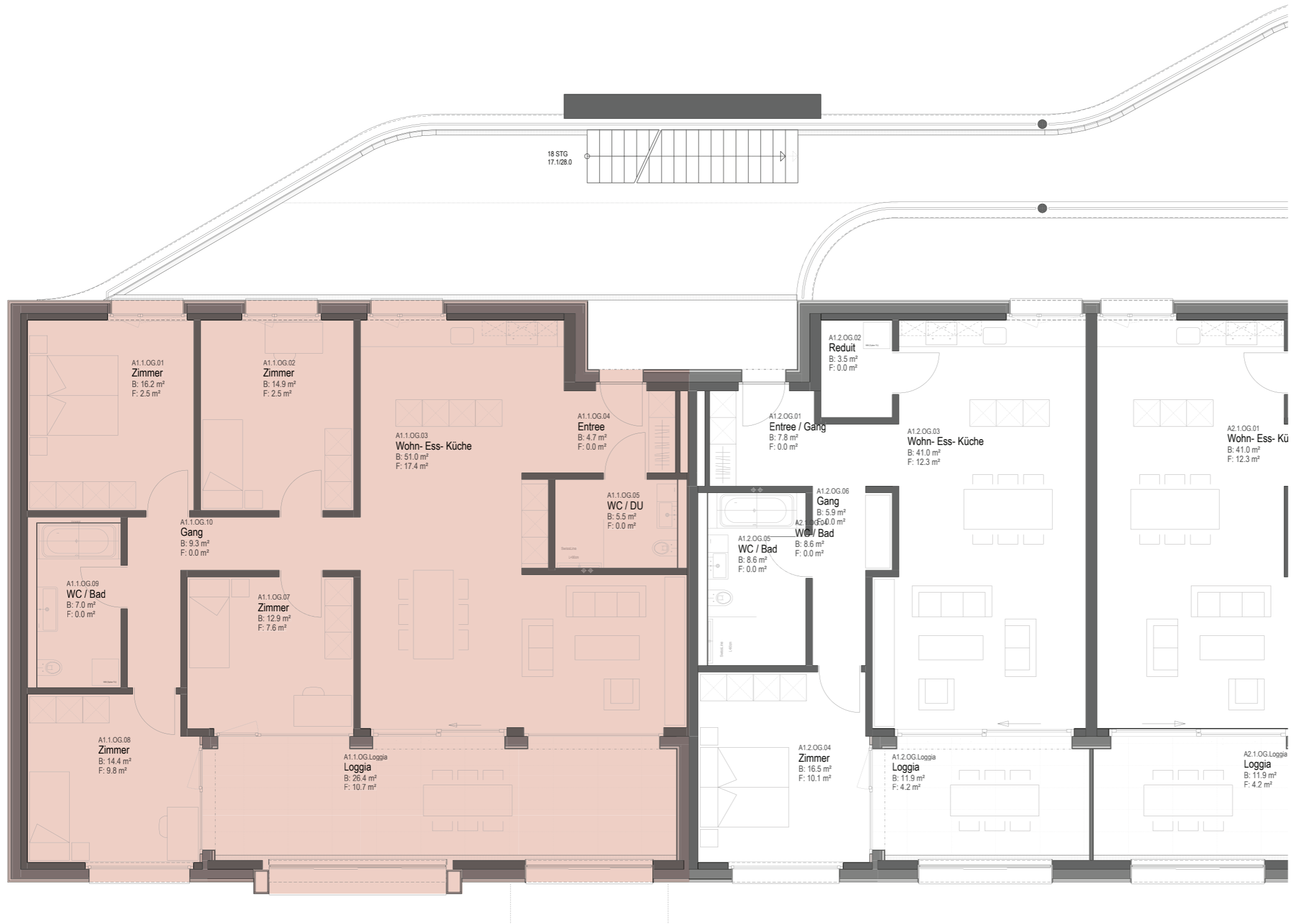


# Wohnen «Im Dorf» Schenkon

## WOHNUNGSGRUNDRISSSE

Lage	Whg-Nr.	Whg-Typ
1. OG	A 1.1	5½ Zi-Whg

Wohnfläche	Loggiafläche	Terrassenfläche
136.4 m <sup>2</sup>	26.4 m <sup>2</sup>	—



\* Geringfügige Abweichungen von den hier beschrifteten Flächen gegenüber dem fertigen Bauwerk bleiben vorbehalten.