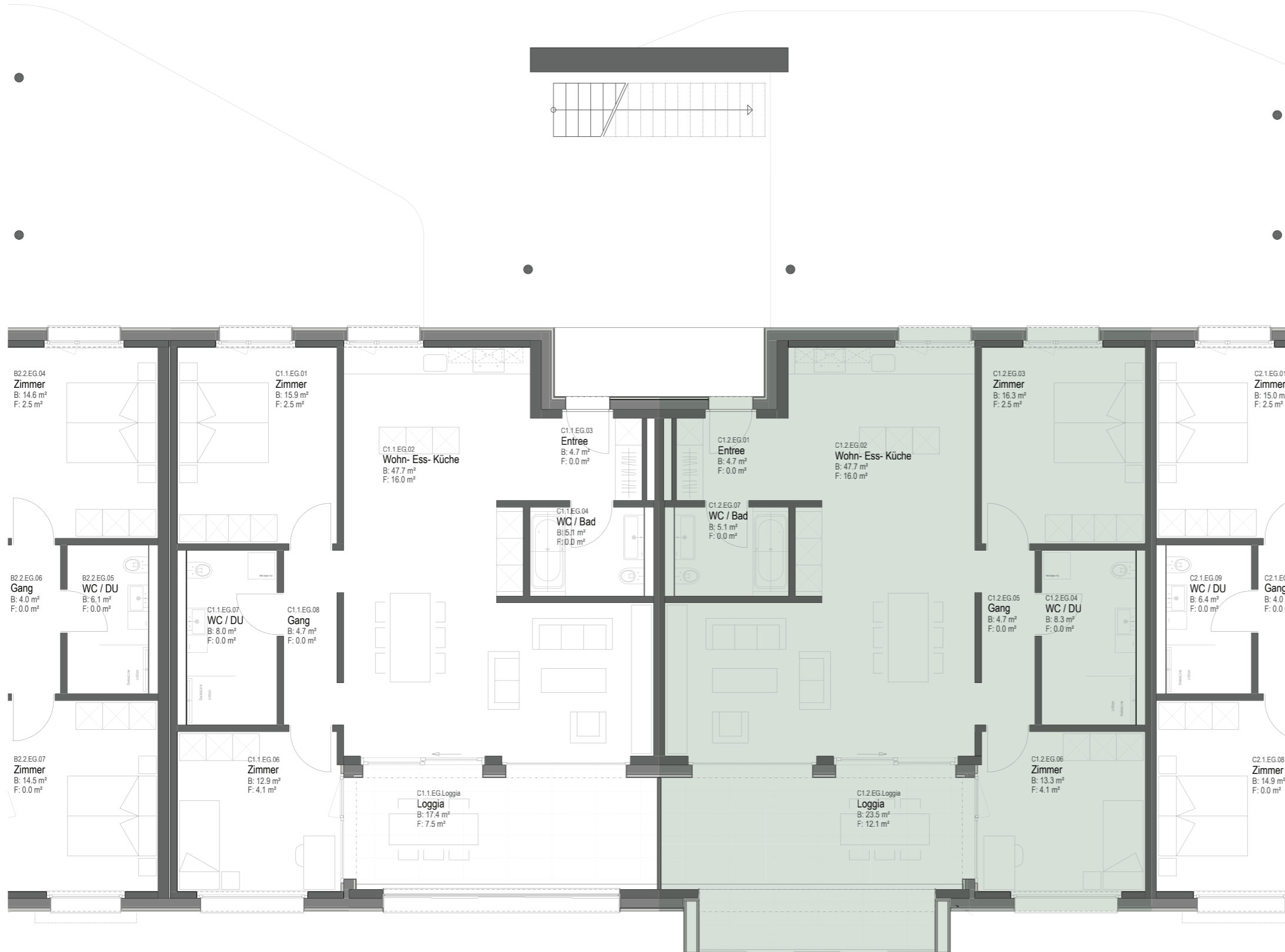


# Wohnen «Im Dorf» Schenkon

## WOHNUNGSGRUNDRISSSE

Lage	Whg-Nr.	Whg-Typ
EG	C 1.2	3½ Zi-Whg

Wohnfläche	Loggiafläche	Terrassenfläche
105.0 m <sup>2</sup>	23.5 m <sup>2</sup>	—



\* Geringfügige Abweichungen von den hier beschrifteten Flächen gegenüber dem fertigen Bauwerk bleiben vorbehalten.