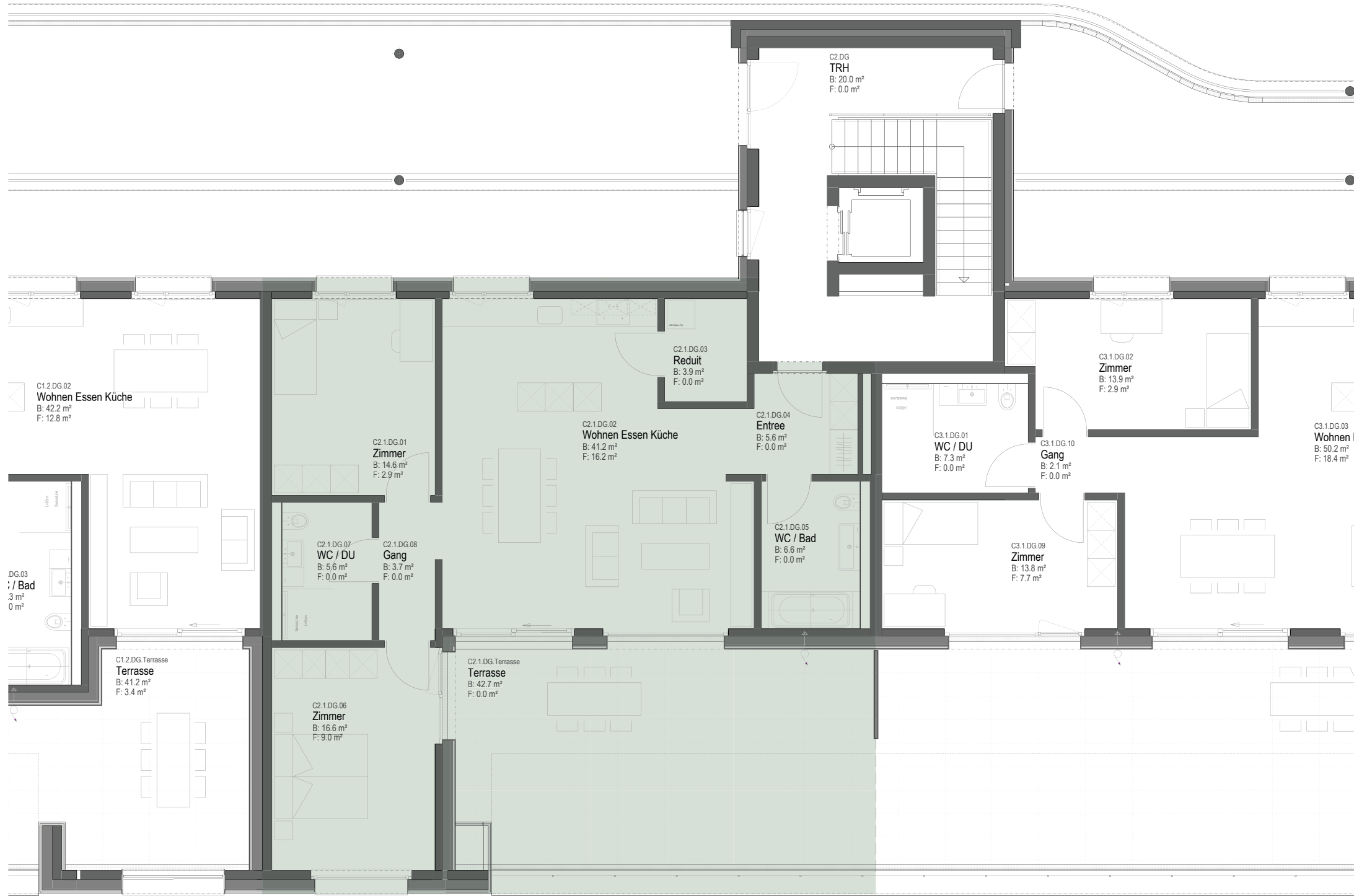


# Wohnen «Im Dorf» Schenkon

## WOHNUNGSGRUNDRISS

| Lage                | Whg-Nr.      | Whg-Typ             |
|---------------------|--------------|---------------------|
| DG                  | C 2.1        | 3½ Zi-Whg           |
| Wohnfläche          | Loggiafläche | Terrassenfläche     |
| 97.8 m <sup>2</sup> | —            | 42.7 m <sup>2</sup> |



\* Geringfügige Abweichungen von den hier beschrifteten Flächen gegenüber dem fertigen Bauwerk bleiben vorbehalten.