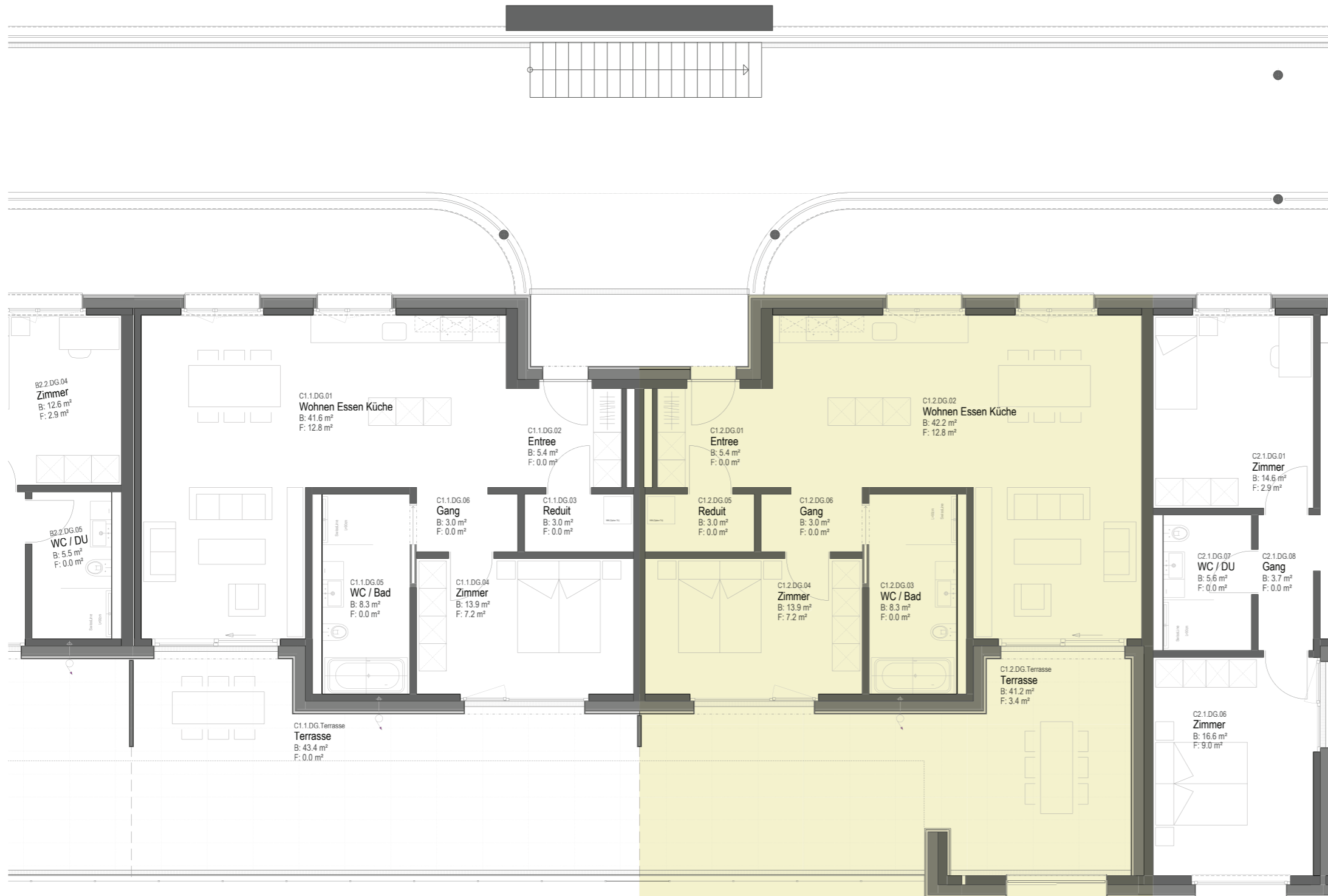


# Wohnen «Im Dorf» Schenkon

## WOHNUNGSGRUNDRISS

Lage	Whg-Nr.	Whg-Typ
DG	C 1.2	2½ Zi-Whg

Wohnfläche	Loggiafläche	Terrassenfläche
76.0 m <sup>2</sup>	—	41.2 m <sup>2</sup>



\* Geringfügige Abweichungen von den hier beschrifteten Flächen gegenüber dem fertigen Bauwerk bleiben vorbehalten.