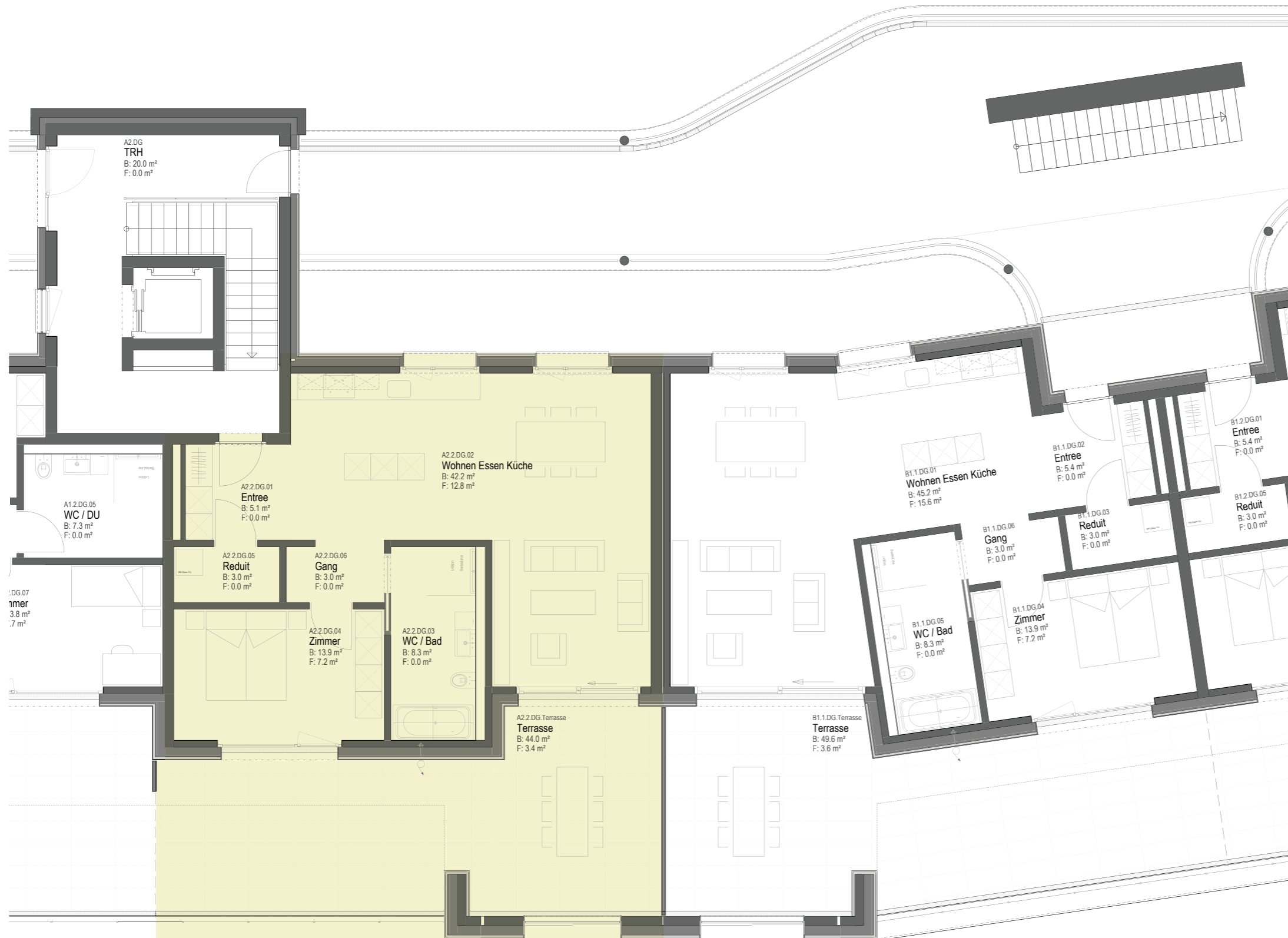


Wohnen «Im Dorf» Schenkon

WOHNUNGSGRUNDRISS

Lage	Whg-Nr.	Whg-Typ
DG	A 2.2	2½ Zi-Whg

Wohnfläche	Loggiafläche	Terrassenfläche
75.5 m ²	—	44.0 m ²



* Geringfügige Abweichungen von den hier beschrifteten Flächen gegenüber dem fertigen Bauwerk bleiben vorbehalten.