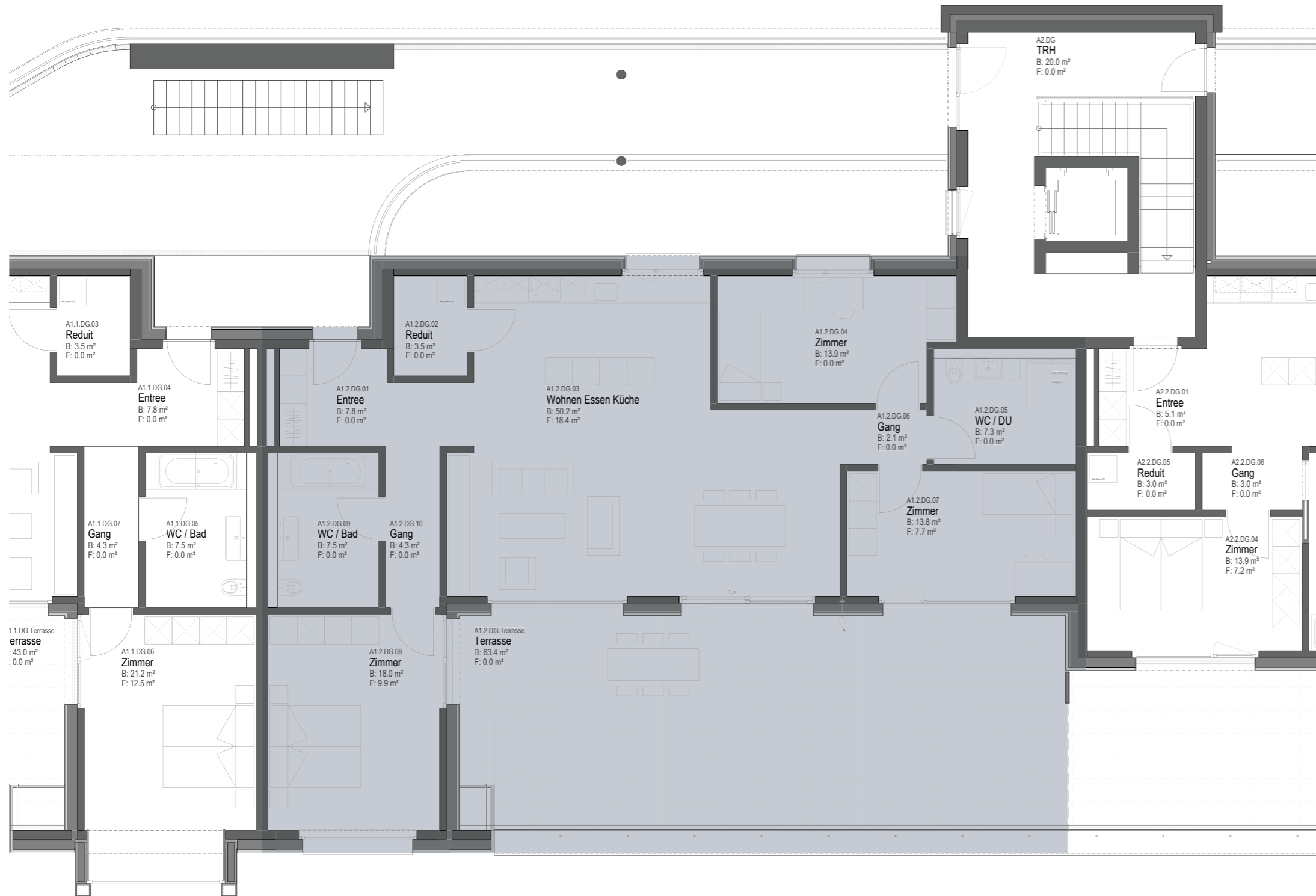


Wohnen «Im Dorf» Schenkön

WOHNUNGSGRUNDRISS

Lage	Whg-Nr.	Whg-Typ
DG	A 1.2	4½ Zi-Whg

Wohnfläche	Loggiafläche	Terrassenfläche
128.4 m ²	—	63.4 m ²



* Geringfügige Abweichungen von den hier beschrifteten Flächen gegenüber dem fertigen Bauwerk bleiben vorbehalten.